

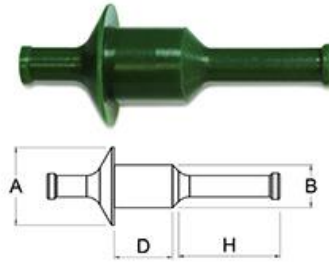
Zylindrische Scheibenstopfen

Maskierungen / Abdeckstopfen für Bohrungen

Silikon Gummi

Max. Temperatur-Intervall: 315 °C
 Temperaturbeständigkeit bis max.: 230 °C

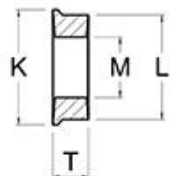
- Der zylindrische Scheibenstopfen aus **Silikon** deckt die Ringfläche um die Bohrung ab
- Eine **zusätzliche** Abdeckscheibe kann die Ringfläche an der Gegenseite abdecken
- Scheibe deckt 2 verschiedene Durchmesser ab
- Ziehköpfe gewährleisten guten Griff



| Art.-Nr. | A mm | B mm | D mm | H mm | Passt für | Menge VKE | Farbe | Preis / VKE |
|------------------------------------|------|------|------|------|-----------|-----------|---------|-------------|
| Scheibenstopfen zylindrisch | | | | | | | | |
| H-GBM03X15 | 10 | 2,9 | 15 | 20 | M3 | 1000 | Pink | 48,00 € |
| H-GBM04X15 | 10 | 3,8 | 15 | 20 | M4 | 1000 | Weiß | 58,20 € |
| H-GBM05X15 | 12 | 4,5 | 15 | 20 | M5 | 1000 | Grün | 70,10 € |
| H-GBM06X15 | 14 | 5,5 | 15 | 20 | M6 | 500 | Blau | 49,10 € |
| H-GBM08X15 | 16 | 7,4 | 15 | 20 | M8 | 500 | Gelb | 70,20 € |
| H-GBM10X15 | 18 | 9,2 | 15 | 23 | M10 | 250 | Braun | 49,10 € |
| H-GBM12X15 | 20 | 11 | 15 | 24 | M12 | 250 | Rot | 64,90 € |
| H-GBM14X15 | 22 | 12,8 | 15 | 24 | M14 | 100 | Blau | 33,40 € |
| H-GBM16X15 | 24 | 14,9 | 15 | 24 | M16 | 100 | Grün | 44,30 € |
| H-GBM18X20 | 26 | 16,3 | 20 | 29 | M18 | 50 | Rot | 31,90 € |
| H-GBM20X20 | 28 | 18,4 | 20 | 29 | M20 | 50 | Schwarz | 40,40 € |

| Art.-Nr. | K mm | L mm | M mm | T mm | Passt für | Menge VKE | Farbe | Preis / VKE |
|----------------------------------|------|------|------|------|-----------|-----------|---------|-------------|
| Zusätzliche Abdeckscheibe | | | | | | | | |
| H-GBMB03X3 | 10 | 5,5 | 2,6 | 3,4 | M3 | 1000 | Pink | 30,20 € |
| H-GBMB04X3 | 10 | 7 | 3,4 | 3,4 | M4 | 1000 | Weiß | 30,20 € |
| H-GBMB05X4 | 12 | 8 | 4,1 | 4,5 | M5 | 1000 | Grün | 38,10 € |
| H-GBMB06X4 | 14 | 10 | 5 | 4,6 | M6 | 1000 | Blau | 46,90 € |
| H-GBMB08X5 | 16 | 13 | 6,7 | 5,7 | M8 | 1000 | Gelb | 64,70 € |
| H-GBMB10X5 | 18 | 16 | 8,2 | 5,8 | M10 | 1000 | Braun | 82,80 € |
| H-GBMB12X5 | 20 | 18 | 10 | 5,8 | M12 | 500 | Rot | 47,00 € |
| H-GBMB14X6 | 22 | 20 | 11,6 | 6,8 | M14 | 500 | Blau | 61,30 € |
| H-GBMB16X6 | 24 | 22 | 13,7 | 6,8 | M16 | 500 | Grün | 67,20 € |
| H-GBMB18X6 | 26 | 24 | 15,1 | 6,9 | M18 | 250 | Rot | 38,70 € |
| H-GBMB20X6 | 28 | 26 | 17,2 | 6,9 | M20 | 250 | Schwarz | 41,70 € |

Anwendung:
 Pulverbeschichtung
 KTL-Tauchlackierung
 Nasslack-Beschichtung
 Anodisierung,
 Galvanik,
 Sandstrahlen



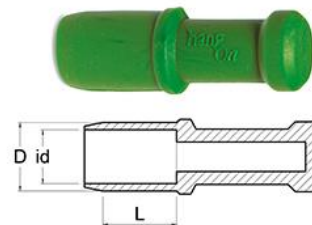
Metrische Silikon-Stopfen, hohl

Maskierungen / Abdeckstopfen für Bohrungen

Silikon Gummi

Max. Temperatur-Intervall: 315 °C
 Temperaturbeständigkeit bis max.: 230 °C

- Silikon-Stopfen in günstiger, flexibler Ausführung
- Anfasser gewährleisten einfaches Handling
- Anschlagring maskiert ersten Gewindegang



| Art.-Nr. | L mm | D mm | id mm | Passt für | Menge VKE | Farbe | Preis / VKE |
|----------|------|------|-------|-----------|-----------|---------|-------------|
| H-GGM05 | 4,8 | 4,5 | 3,5 | M5 | 500 | Grün | 35,00 € |
| H-GGM06 | 5,7 | 5,3 | 4,2 | M6 | 500 | Blau | 41,90 € |
| H-GGM08 | 7,8 | 7,2 | 5,7 | M8 | 500 | Gelb | 48,80 € |
| H-GGM10 | 8,8 | 9,1 | 7,2 | M10 | 500 | Braun | 87,40 € |
| H-GGM12 | 11,8 | 11 | 8,6 | M12 | 250 | Rot | 68,70 € |
| H-GGM16 | 16,0 | 14,9 | 11,7 | M16 | 200 | Grün | 83,40 € |
| H-GGM20 | 20,0 | 18,6 | 14,6 | M20 | 100 | Schwarz | 77,00 € |

Fragen Sie bei größeren Mengen nach einem Angebot!

Materialteuerungszuschlag wird nach Gewicht berechnet: zum aktuellen Tagespreis.