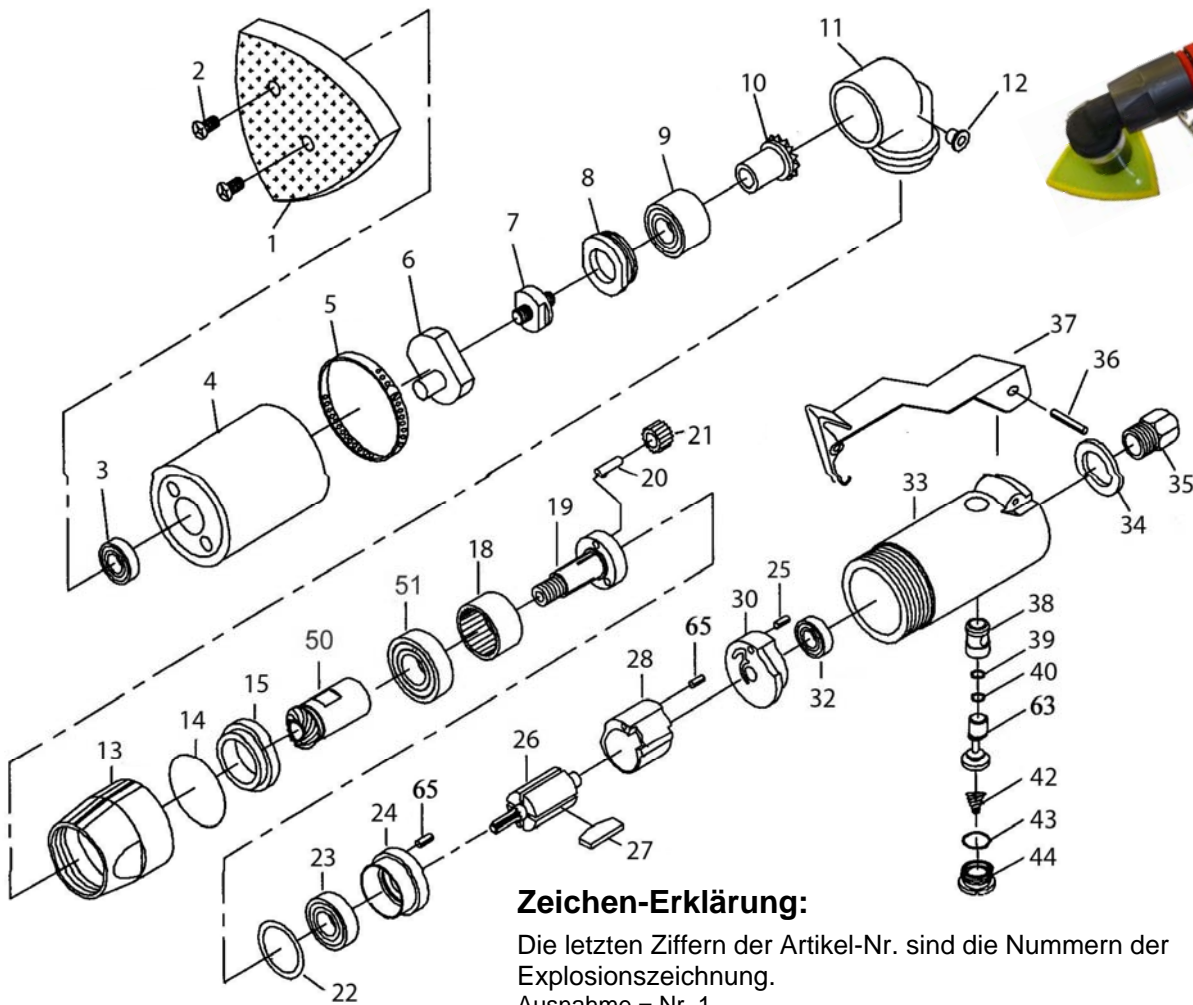


Ersatzteile ok-Steinl-Dreieckschleifer RAX-Delta 3



Zeichen-Erklärung:

Die letzten Ziffern der Artikel-Nr. sind die Nummern der Explosionszeichnung.
 Ausnahme = Nr. 1

Nr.	Art.-Nr.	Bezeichnung	St.	Nr.	Art.-Nr.	Bezeichnung	St.
1*	RL-ET0739	Delta-Schleifplatte	1	25	RL-ET1325	Stift	1
2	RL-ET1302	Schrauben für Schleifpl.	2	26	RL-ET1326	Rotor	1
3	RL-ET1303	Lager 1	1	27	RL-ET1327	Lamellensatz für Rotor	4
4	RL-ET1304	Gehäuse-Deckel	1	28	RL-ET1328	Zylinder	1
5	RL-ET1305	Spannklammer	1	30	RL-ET1330	Heck-Endplatte	1
6	RL-ET1306	Exzentergewicht	1	32	RL-ET1332	Lager 5	1
7	RL-ET1307	Spindel	1	33	RL-ET1333	Motor-Gehäuse	1
8	RL-ET1308	Kontermutter	1	34	RL-ET1334	Manschette	1
9	RL-ET1309	Lager 2	1	35	RL-ET1335	Abschluss-Buchse	1
10	RL-ET1310	Ritzel	1	36	RL-ET1336	Splint für Gashebel	1
11	RL-ET1311	Umlenk-Gehäuse	1	37	RL-ET1337	Gashebel	1
12	RL-ET1312	Öl-Nippel	1	38	RL-ET1338	Führungsbuchse	1
13	RL-ET1313	Gehäuse-Deckel	1	39	RL-ET1339	O-Ring	1
14	RL-ET1314	O-Ring	1	40	RL-ET1340	O-Ring	1
15	RL-ET1315	Kegelrad-Aufnahme	1	42	RL-ET1342	Ventil-Feder	1
18	RL-ET1318	Innen-Zahnrad	1	43	RL-ET1343	O-Ring	1
19	RL-ET1319	Spindelplatte	1	44	RL-ET1344	Ventil-Schraube	1
20	RL-ET1320	Spindelplatten-Stift	3	50	RL-ET1350	Kegelrad	1
21	RL-ET1321	Zahnrad	3	51	RL-ET1351	Lager 3	1
22	RL-ET1322	Beilagscheibe	1	63	RL-ET1363	Kegelventil	1
23	RL-ET1323	Lager 4	1	65	RL-ET1365	Stift	2
24	RL-ET1324	Lager-Platte	1				

*Nr. 1 hier gibt es auch eine **Doppel-Delta-Schleifplatte**