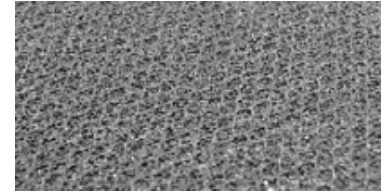


Superpad P useit® Anwendungsbeispiele

= **Abralon - Alternative**
mit Absaugung
durch die Scheibe!



Detailansicht Superpad-SG

Einsatz	Anwendung	Arbeitsweisen: Mit Exzenterschleifmaschine 150 mm ø: REX-3H5A mit großer Absauglocke + z. B. Schleifteller RL-ST62	Passendes Schleifmittel
Lacke	Lackzwischenschliff	Exzenterschliff, trocken	Superpad-SG S320
	Glanzlacke	Exzenterschliff, nass + Politur RL-PP02	Superpad-SG S2000
	Hochglanzeffekt	Exzenterschliff, nass + Politur RL-PP03	Superpad-SG S3000
Öl/Wachs	Vertreiben von Öl + Wachs (je nach Glanzgrad)	Exzenter oder manuell mit Handschleifteller FP-56310 → siehe S. 3.087	Superpad-SG S2000 – S3000
Mineralwerkstoffe wie Wilsonart	Matteffekt	Exzenterschliff, trocken	Superpad-P useit® P220 Superpad-SG S240, S320
	Seidenmatteffekt	Exzenterschliff, trocken	Superpad-P useit® P220 Superpad-SG S600 - S1200
CORIAN → siehe TI 3.008-B	Hochglanzeffekt	zunächst: Exzenterschliff, trocken	Superpad-P useit® P220 Superpad-SG S600 + S1000
		dann: Exzenterschliff, nass	Superpad-SG S3000
Kunststoff	Feinstbehandlung z. B. von Kanten	manuell mit Handschleifteller FP-56310 → siehe S. 3.087	Superpad-SG S1000 – S3000
	Mit Superpad SG können <i>alle Thermoplaste</i> geschliffen werden, obwohl herkömmliche Schleifmittel wegen der Hitzentwicklung zum Verkleben führen. Wichtig: Mit Absaugung + Multiloach-Schleifteller schleifen!		
Holz	Glätten von edlen Hölzern	Exzenterschliff, trocken	Superpad-SG S240 – S320
	Antik-Effekt	durch leichtes Schleifen des pigmentierten Lackes bis zum Beizton	Superpad-SG S240 – S320
	Beseitigen von Overspray	manuell, trocken	Superpad-SG S2000 – S3000
Metall	Beseitigen von leichten Oberflächenfehlern	Exzenterschliff, trocken	Superpad-SG S240 – S1000
	Oberflächenstrukturierung	Exzenterschliff, trocken	Superpad-SG S240 – S1000
	Glanzschleifen zum Hochglanzeffekt z. B. auf Edelstahl oder Messing	Vorschleifen mit Superpad P useit® bis zur Oberflächenglätte, dann bis zum Hochglanz in 3 Schritten mit Superpad-SG	Superpad-P useit® P80 – P400 Superpad-SG S600 -1000 - 3000

→ siehe TI 3.008-B „Mineralwerkstoffe schleifen mit Superpad“

Superpad-SG Schleif- u. Polierstifte
→ siehe S. 3.401

Schleifmaschinen
→ siehe ab S. 8.001 + 8.011



Superpad P useit®
→ siehe S. 3.007, 3.037, 3.067
+ 3.102x, 3.115

Schleifteller für Superpad-SG
→ siehe S. 3.073 – 3.078
Bitte Multiloachschleifteller,
wie rechts abgebildet verwenden

